

教資中心

# 教學評量相關

## 成績查詢

網頁路徑：

學校首頁



教職員專區



教師資訊系統

# 教學評量相關

## 成績申請

1

- 向教學發展暨資源中心申請

2

- 僅提供教師本人申請 ( 電話或 E m a i l )

3

- 教學發展暨資源中心 E m a i l 回傳教師申請成績

# 教學評量相關

## 成績查詢相關問題

**Q：無顯示成績**

- A：因系統資料需較長時間顯示，如還是未顯示請向教學發展暨資源中心申請

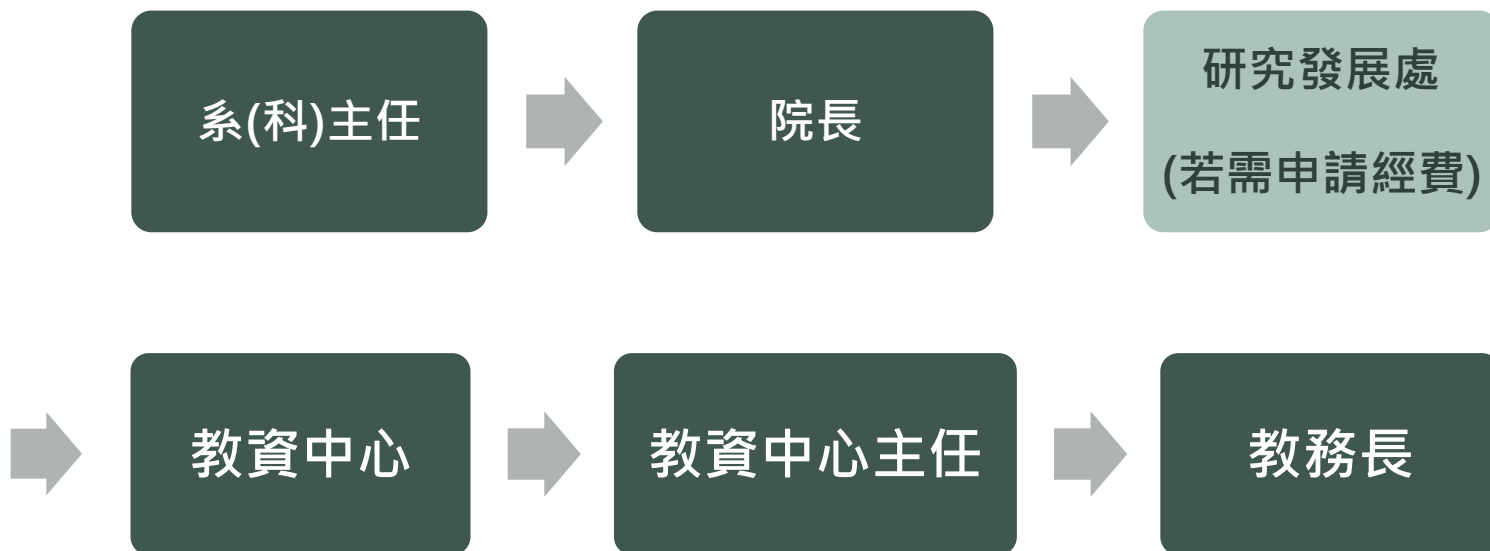
**Q：下載後無法開啟**

- A：確認檔案副檔名（.xls），如無副檔名請於檔案名稱後加入「.xls」




# 專任教師研習相關

## 教師研習暨成果報告線上申請流程



# 影音課程介紹相關

## 影音課程簡介

- 
- 專任教師所任教的每一門課程，請於開學前製作影音課程介紹(至少3分鐘)有露臉、有聲音、副檔名為MP4的影片，並將檔名命為【課程簡介影片】上傳至教學計畫中

- 
- 上傳路徑：學校首頁\教職員專區\教師資訊系統\帳號及密碼\本學期教學計劃輸入-1092學期。(教師資訊系統)

# 課程教材製作

## 課程教材上傳

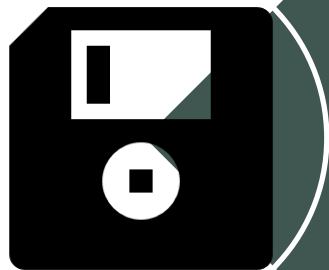


(一)授課教師請於上課前將課程教材上傳至本校數位學習平台。網址如下：

大學部<http://e-learning.ukn.edu.tw>

專科部<http://moodle2.ukn.edu.tw/>

，可經由系統左方點選[數位教材統計]查詢成效。



(二)每門課程請至少上傳五個教材檔案至數位學習平台(moodle)。若課程涵蓋教育部融入課程之相關單元(參見課程綱要)，請將融入的課程教材存入該課程的moodle系統中，教材主題名稱請註明所融入的主題，以便統計與查核。



教資中心

# 教師社群相關

## 教師社群申請：

教師得於每學期16週至申請截止日前(依公告)，向教學發展暨資源中心繳交「教師專業社群發展申請表」申請下一學期之社群。



教資中心

# 教師社群相關

## 社群成果報告：

學期結束後一週內繳交成果報告  
，方可於教師評鑑中認列。



# 教師社群相關

## 教師專業社群發展申請表

### 1. 網頁路徑：

學校首頁



行政單位



教學發展暨資源中心



表單下載

### 2. N槽路徑：

N:\35教學資源中心



公用

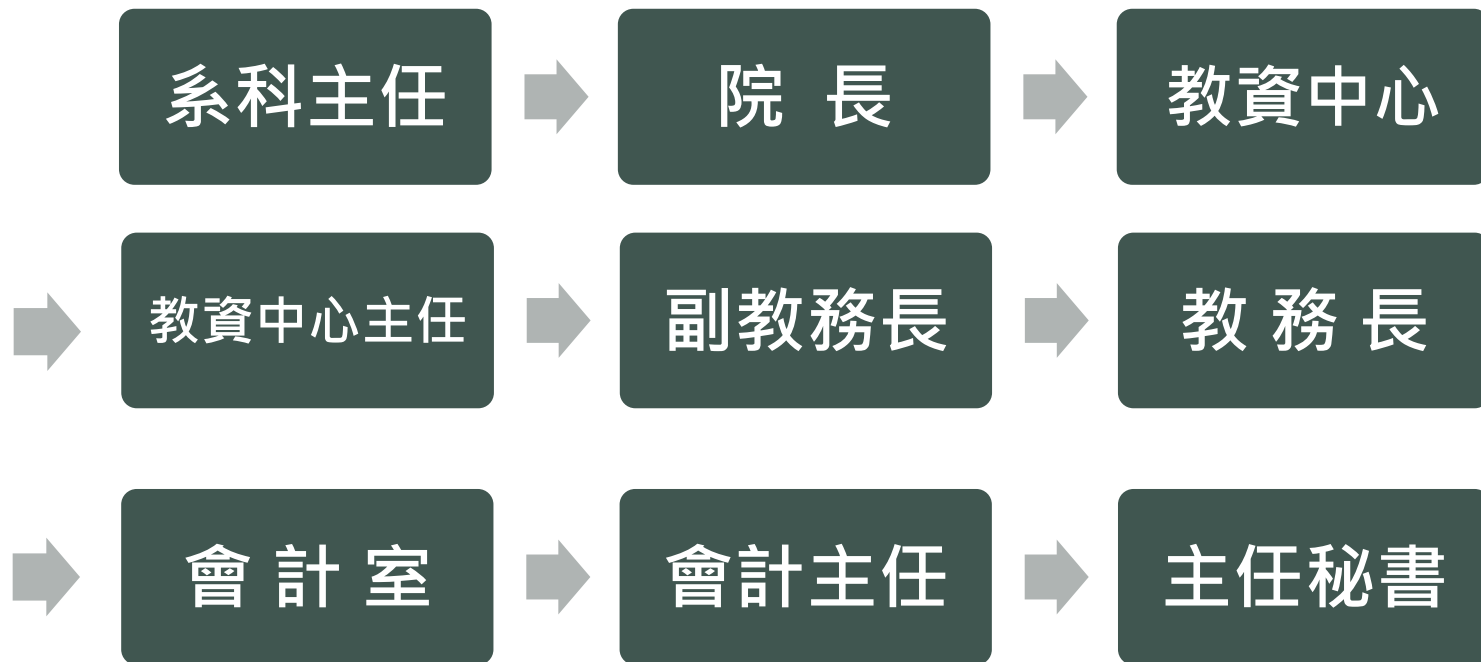


教師專業社群發展申請表



# 教學實踐研究計畫

## 教學實踐研究計畫經費簽核順序



# 教學觀摩相關

## 教學觀摩相關說明

敬請各位教師查閱開課明細後，選出三門觀摩課程(前一學期教師評量平均分數在3.5分以下之教師，應至少選五門(含)以上)進行教學觀摩，並於截止日前完成以下回饋資料填寫(Google表單)。

※填寫欄位包含：

觀摩教師姓名、電子郵件、觀摩教師所屬學院與系(科)

- 0.觀摩日期；
- 1.受觀摩科目名稱；
- 2.受觀摩課號；
- 3.受觀摩教師姓名；
- 4.受觀摩教室；
- 5.現場觀察記錄-1.教學重點及教材安排；
- 6.現場觀察記錄-2.教學內容技巧；
- 7.現場觀察記錄-3.班級經營及氣氛；
- 8.現場觀察記錄-4.師生互動；
- 9.現場觀察記錄-5.其他；
- 10.給授課(受觀摩)教師之回饋；
- 11.觀摩(回饋)教師之心得。

教資中心

# 教學觀摩相關

填寫  
「教學觀摩」  
請使用  
「學校帳戶」登入

## 康寧大學109學年度第2學期教學觀摩

親愛的師長您好：

109學年度第2學期教學觀摩於110/4/26(一)開始實施，至110/5/10(一)截止，敬請各位教師查閱開課明細，選出三門觀摩課程進行教學觀摩(109-1學期教師評量平均分數在3.5分以下之教師，選出五門觀摩課程進行教學觀摩)，並於110/5/10(一)前完成以下回饋資料填寫。

※注意事項：

- 1.敬請各位教師依開課明細及預定觀摩之課程、日期前往觀摩，每門課程至少須觀摩20分鐘。
- 2.本表單每個欄位均要填寫。
- 3.填寫過程中，若教師無法一次完成表單填寫，可以隨時至頁面下方最後一題「是否繼續填寫回饋資料？」，勾選「否，下次再填寫」，並提交表單。待下次登入相同帳號後，點選「修改回覆內容」，即可繼續填寫或修改表單。
- 4.系統於109/5/10(一)晚上23:59關閉後，將無法填寫或修改表單內容。
- 5.專任教師若未進行教學觀摩並上網填寫回饋資料，教師評鑑將不列入計分。為避免影響您的權益，敬請各位師長於觀摩完畢後儘速填寫。

敬祝 教安

教務處教學發展暨資源中心 敬上  
康寧學校財團法人康寧大學 台北校區  
電話：(02)2632-1181#347

提交這份表單時，系統會記錄你的電子郵件地址。

不是  嗎？[切換帳戶](#)

確認是否為學校帳戶

教  
資  
中  
心

# 教學觀摩相關

## 分次填寫

是否繼續填寫回饋資料？\*

是，繼續填寫受觀摩課程(一)。

否，下次再填寫。

- 填寫過程中，若教師無法一次完成表單填寫，可以隨時至頁面下方最後一題「是否繼續填寫回饋資料？」，勾選「否，下次再填寫」，並提交表單。待下次登入相同帳號後，點選「修改回覆內容」，即可繼續填寫或修改表單。

# 教學觀摩相關

## 修改回覆內容

您已經提交過回覆

這份表單僅限填寫一次。

如果你認為這項限制有誤，請與表單擁有者聯絡。

[修改回覆內容](#)

- 「尚未填寫完畢」或「已填寫完畢」需修改資料，可點選「修改回覆內容」，即可重新進入表單。